

Fonctionnement

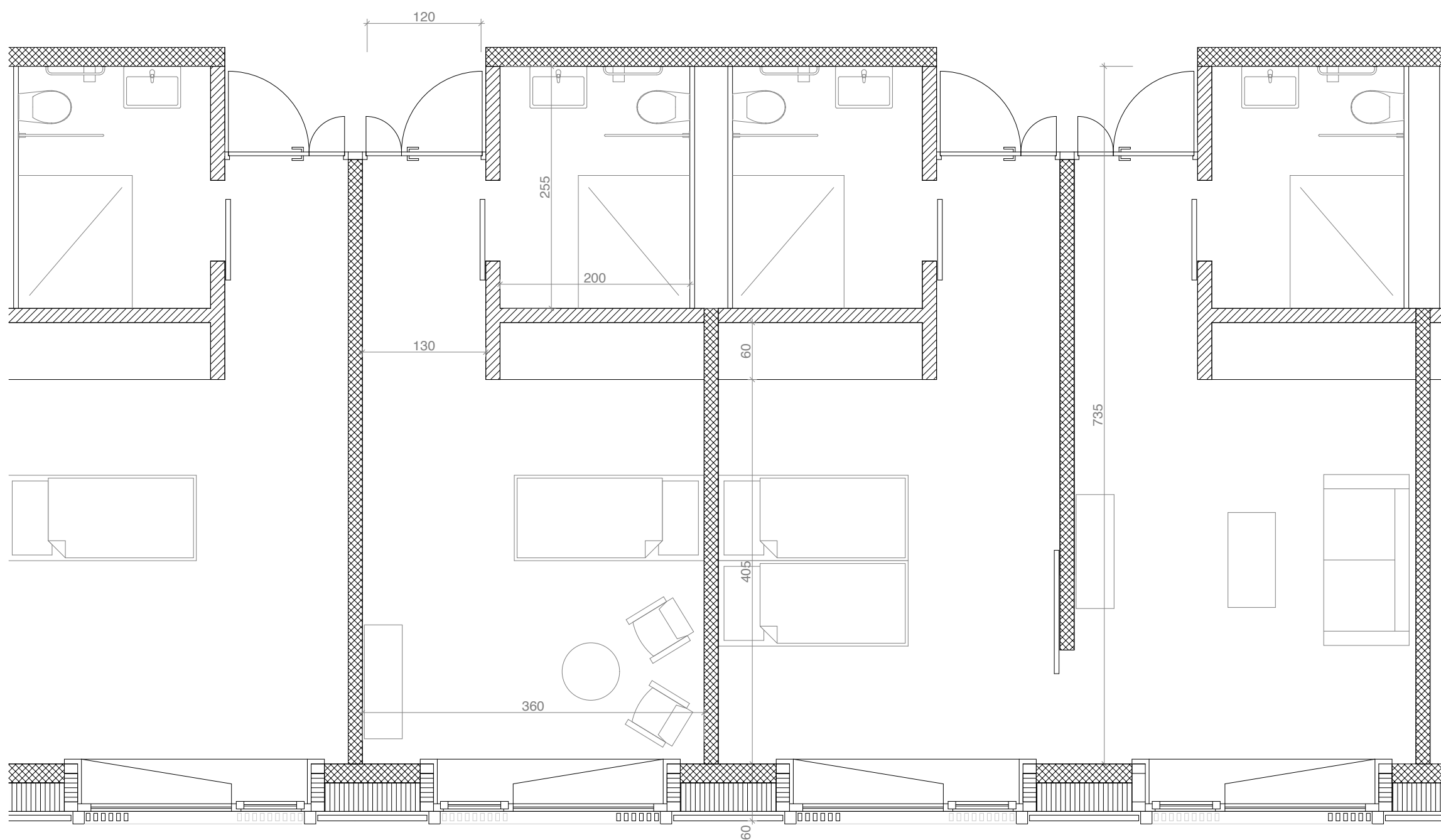
L'organisation du programme est rationalisée. Un sous-sol semi enterré accueille les zones de livraison via son accès par la route de la Pierra et les différents locaux techniques. Le rez-de-chaussée est occupé par les espaces communs, la cuisine, le foyer de jour et les locaux professionnels. Chaque unité de soins s'organise sur un étage. Les 31 chambres s'orientent en périphérie bénéficiant des vues sur le paysage. Elles s'organisent en boucle, permettant une circulation centrale qui tourne autour du patio et qui se dilate pour accueillir les espaces communs, les séjours et les salons, la salle à manger et la terrasse.

Matérialités

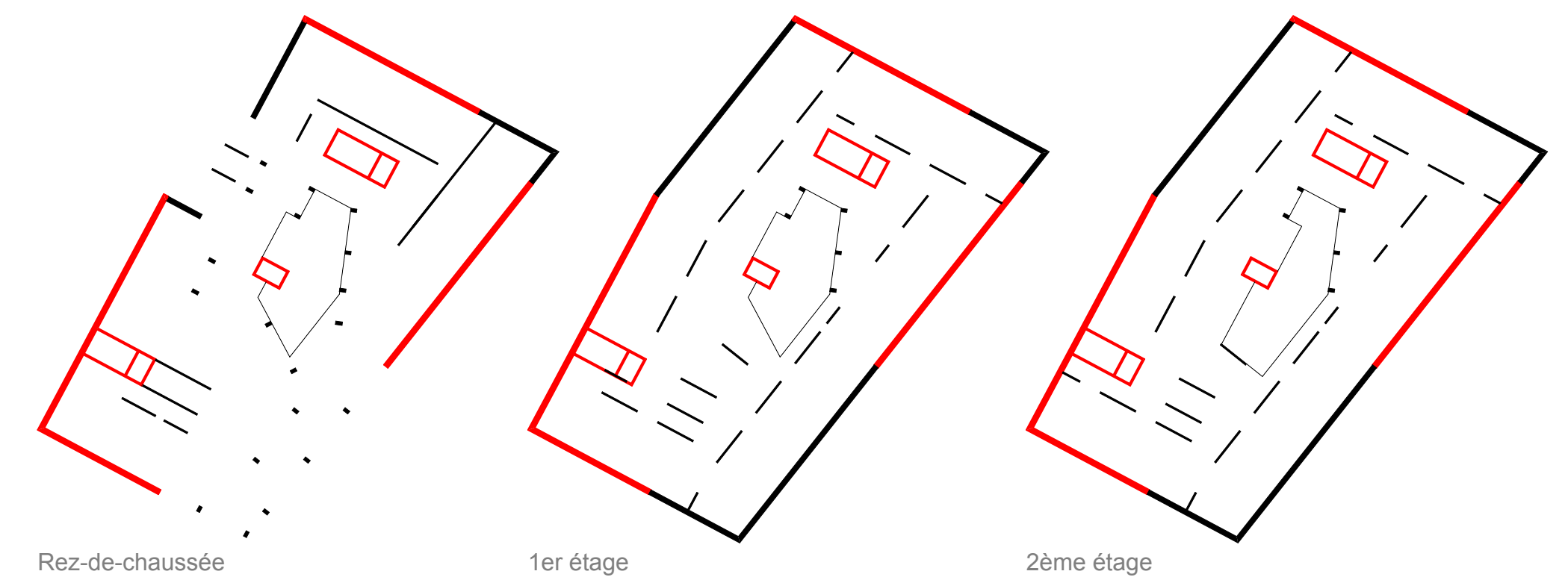
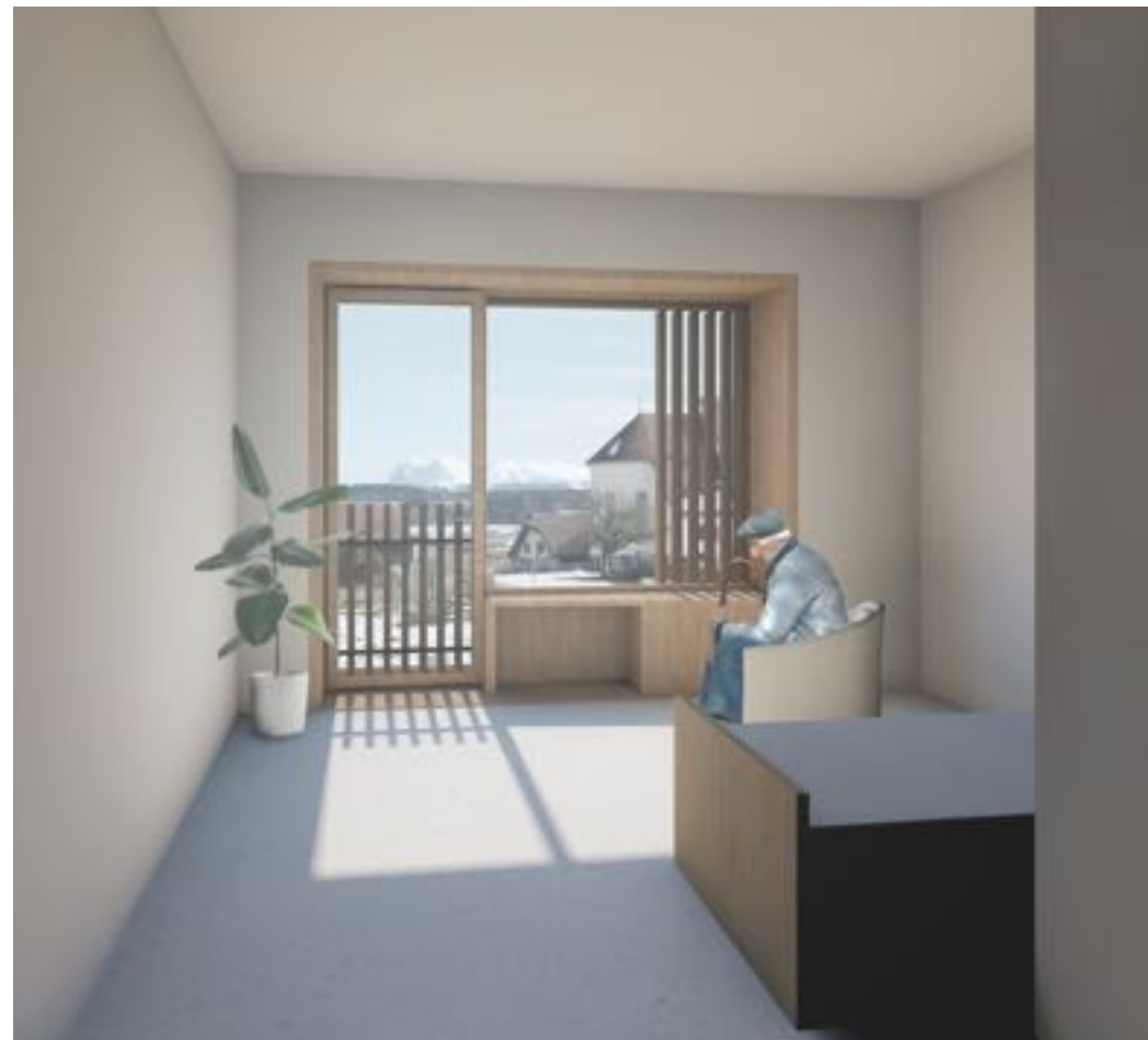
La façade s'exprime à travers des matériaux simples et durables. Le revêtement est en plaques de béton de parement, faisant ainsi écho aux constructions environnantes en maçonnerie et pierre de taille. Les menuiseries, exécutées en bois, définissent les ouvertures, les chambres, les balcons et les terrasses.

Chambres

Les chambres s'expriment individuellement en façades par une fenêtre habitée qui se compose d'une porte-fenêtre et d'une partie basse en bois où peuvent prendre place une assise, des objets personnels ou un coin lecture.



Plan des chambres 1/50



Rez-de-chaussée 1er étage 2ème étage
 — porteurs parasismiques sur toute la hauteur du bâtiment

Concept structurel

La structure porteuse du bâtiment est prévue en béton armé coulé sur place. Cette structure, telle que proposée, répond aisément aux exigences de sécurité incendie en vigueur et sans surcoût. Le sous-sol agit comme une boîte permettant la reprise des différentes charges du bâtiment. Les murs de façades, fonctionnant ponctuellement comme murs-voiles, soutiennent les dalles massives d'une épaisseur d'environ 25 cm. Des noyaux centraux, favorisant la reprise de charges sismiques, de même que les murs séparant les chambres aux couloirs de circulation, ramènent les portées maximales des dalles à environ 8 m. Le jeu de piliers au rez-de-chaussée permet de grandes ouvertures donnant sur la terrasse et le patio intérieur.

